

年末年始に面会に



来られた皆様へ

●面会時間：10：00～11：30 / 14：00～15：30

●面会時間：30分以内

●各1組（1組3名まで）



お子様のマスクの
着用にご協力下さい



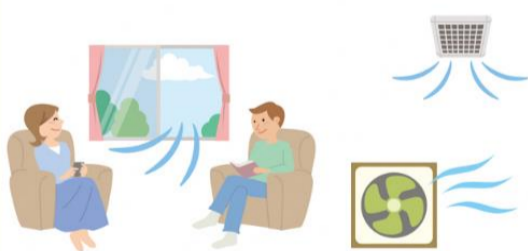
※面会中はマスクの着用をお願い致します。

食べ物ご持参の方は職員へお声掛け下さい。

感染対策のポイント

帰省等で高齢の方と会う場合や大人数で集まる場合は、**感染予防を心がけ体調を整えるようにしましょう。**高齢者や基礎疾患のある方が感染すれば重症化リスクも高まります。

通院や高齢者施設を訪問する時には、感染予防としてマスクの着用が効果的です。



※事業者の判断でマスク着用を求められる場合があります。



期間：令和6年12月28日～令和7年1月5日